

NU<sup>D</sup>Z

NÁRODNÍ ÚSTAV  
DUŠEVNÍHO ZDRAVÍ

# PAP v adiktologii: shrnutí a integrace do adiktologických služeb v ČR

Mgr. Zuzana Postránecká  
Purkyňka SNN ČLS JEP 2/2026

# Klasická psychedelika

- LSD
- Psilocybin
- DMT
- 5-MeO-DMT
- Meskalin

# Atypická psychedelika

- Ketamin
- MDMA
- Ibogain



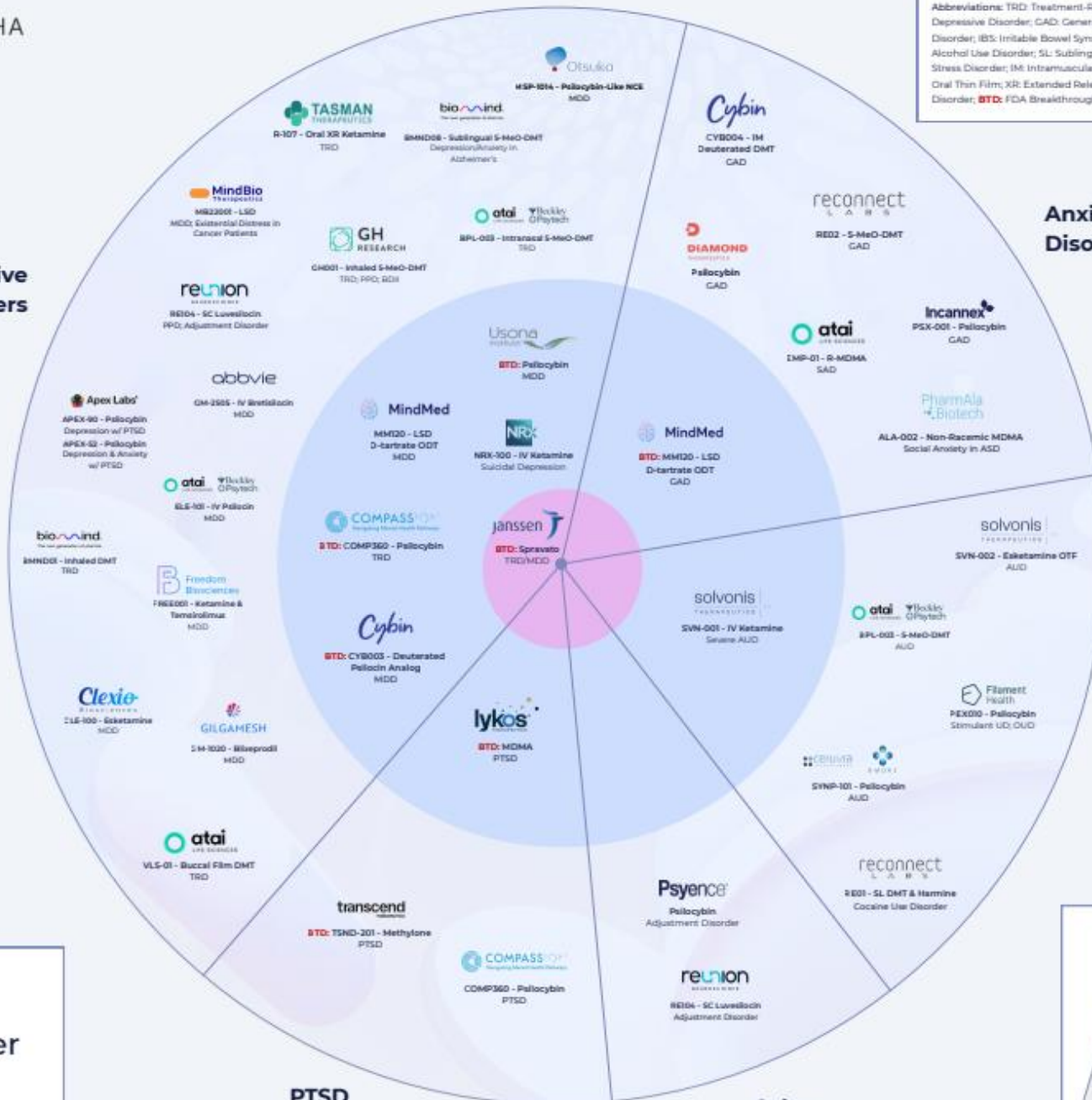
Psychedelika

Abbreviations: TRD: Treatment-Resistant Depression; MDD: Major Depressive Disorder; CAD: Generalized Anxiety Disorder; SAD: Social Anxiety Disorder; IBS: Irritable Bowel Syndrome; PPD: Postpartum Depression; AUD: Alcohol Use Disorder; SL: Sublingual; IV: Intravenous; PTSD: Post-Traumatic Stress Disorder; IM: Intramuscular; ODT: Orally Disintegrating Tablet; OTF: Oral Thin Film; XR: Extended Release; SC: Subcutaneous; OUD: Opioid Use Disorder; **BTd**: FDA Breakthrough Therapy Designation.

**Depressive Disorders**

**Anxiety Disorders**

**Substance Use Disorders**



**Q3'25**  
**Psychedelic Drug Development Tracker**  
 BY INDICATION GROUPING  
 © Psychedelic Alpha, Michael Haichin, 2025.



**Od drogy k léku**

# Psilocybin pro léčebné účely

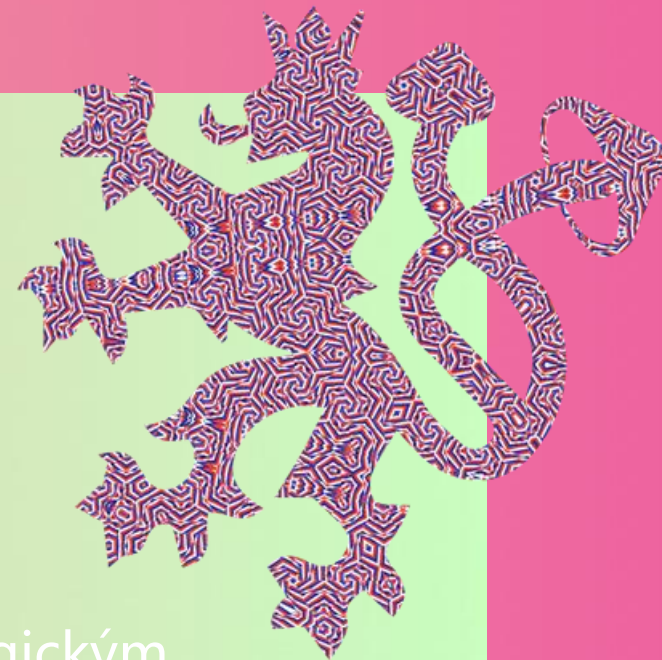
PAP v Doporučených klinických postupech v adiktologii, použití psilocybinu upravují také KDP psychiatrické společnosti

1.1.2026 – zákon o psilocybinu pro léčebné použití

Indikace:

- a) depresivní poruchy spojené s onkologickým onemocněním,
- b) klinicky závažné depresivní poruchy
- c) náhlého zhoršení jiné závažné neuropsychiatrické nebo duševní poruchy

ČR patří mezi nejviditelnější evropské země v oblasti klinické psychedelické léčby a regulace



### A pragmatic, medically supervised model

PAREA welcomes the Czech Republic's move as a responsible and forward-looking step. If confirmed by the Senate, Czechia would join Switzerland, Australia, and Canada as one of the few countries with a national-level framework for the medical use of psychedelics.

The Czech model could represent a phased and medically supervised approach rather than broad or unrestricted access. If implemented as expected, psilocybin would be administered only in tightly controlled clinical settings by qualified professionals. This kind of framework has the potential to balance innovation with patient safety and to generate valuable real-world data, helping to inform future regulation and responsible practice across Europe.

### A return to a tradition of leadership

This development also reconnects the Czech Republic with its historical role in psychedelic research. Before prohibition, Czechoslovakia hosted **more clinical studies** on LSD than any other country, playing a central role in early scientific exploration of these compounds. The new legislation can be seen as a continuation of that legacy, placing the country once again at the forefront of evidence-based mental health innovation.



**David Luke** • 3. a více

Associate Professor of Psychology at University of Greenwich

1 týden •

[+ Sledovat](#)

Czech Republic looks set to allow medical access to psychedelics ahead of formal regulatory approvals from the FDA or EMA, joining Switzerland and Australia...

Zobrazit překlad



**Tadeusz Hawrot** • 3. a více

Brain Health Advocate | Ecosystem Builder | Information Curator |...

1 týden • Upraveno •

[+ Sledovat](#)

Big step forward in Europe: the Czech Republic is becoming the third country in the world - after Switzerland and Australia - to allow medical access to psychedelics ahead of formal regulatory approvals from the FDA or EMA.

On Friday, the Czech Parliament passed legislation (with overwhelming support) that opens the door for psilocybin to be used in the treatment of mental health conditions such as depression, substance use disorders, and PTSD. While details like the specific medical indications are still to be defined, the law is clear that psilocybin will only be administered under the supervision of qualified psychiatrists, and strictly within clinical settings as part of assisted psychotherapy. The legislation still requires approval by the Senate next month, but given the strong support in the lower house, it's likely to pass.

This is a historic and hugely important development. It could bring hope to some of the 700,000 people in the Czech Republic living with depression and anxiety - particularly those for whom other treatments haven't worked.



# Trocha historie

- Závislosti mezi prvními potenciálními diagnózami při léčbě psychedeliky – Rozsáhlé výzkumy a léčba v Kanadském Saskatchewanu (Osmond, Blewett) – především LSD a Meskalin
- Zakladatel AA Bill Wilson - Belladonna cure (Rulík zlomocný, atropin, skopolamin- např. v durmanu) – intenzivní duchovní zážitek, který přispěl k jeho rozhodnutí založit AA – sám pod lékařským dohledem experimentoval s LSD a věřil, že mystické prožitky mohou pomoci lidem v léčbě závislosti na alkoholu



V ČR se léčilo v Sadecké, Bohnicích (Výzkumný ústav psychiatrický, později Psychiatrické centrum Praha a dnes NÚDZ) psychiatrické klinice Brno, v psychiatrické léčebně v Kroměříži ale i Červeném dvoře a Spofa, která v ČSR vyráběla LSD, byla poslední laboratoří na světě, která ukončila vyrábění LSD po umístění psychedelik na Green list Mezinárodní úmluvy o psychotropních látkách

„Od svého prvopočátku člověk objevil, že může ovlivňovat své prožívání. Hledal způsoby jak mírnit prožitek utrpení, vyvolat extázi, či transcendovat (přesahovat hranice svého já) směrem k něčemu nadpřirozenému, ke Kosmu, k Bohům. Objevoval techniky a metody jako zpěv, tanec, půst, modlitbu, meditaci apod. Objevil také účinek některých látek, které v přírodě nacházel, a které umocňovaly jeho prožitky. Tak již před mnoha tisíciletími objevil posvátné houby, Peyotl, Cannabis, Opium, Koku apod. Užívání psychoaktivních látek je tedy součástí naší historie, je součástí naší kulturní tradice, našeho náboženství (i víno v křesťanství má svojí nezastupitelnou úlohu, abychom nezůstali jen u „barbarů “), a také našeho prokletí. “



*Stanislav Kudrle*

Filosofie nucené odvykací léčby v kontextu nové trestněprávní úpravy

# Závislost jako důsledek nenaplněné spirituální potřeby

1. **Maslow** – transcendence na vrcholu pyramidy, je možné jí dosáhnout i při deprivaci předcházejících potřeb (citace od Billa Richardse, vrtulník)
2. **C. G. Jung** - závislost jako pokus o spirituální naplnění prostřednictvím chemické látky (dopis B. Wilsonovi)
3. **Bill Wilson** - uzdravení vyžaduje spojení s vyšší mocí, 12 kroků AA jsou do značné míry duchovní cesta – přiznání bezmoci, víra v něco většího, morální inventura, pokání, služba druhým.
3. **Stanislav Grof** – závislost jako pokus o self-transcendenci, který se však zvrhne kvůli neschopnosti systému (osobního i společenského) tuto potřebu podpořit.
4. **Gabor Maté** - závislost jako odpověď na bolest, ale také jako hlubokou spirituální prázdnotu. Léčení závislosti je i hledáním identity, soucitu a jednoty.
5. Povinná zmínka: **Terence McKenna** - závislosti jsou „zkreslené pokusy “ o extatický stav, který psychedelika nebo tradiční šamanské praktiky mohou nabídnout příměji a léčivě.





- Snížený craving a impulzivita
- Zvýšená motivace ke změně
- Sociální propojení a spiritualita

**Dlouhodobé efekty a prevence relapsu**

# Duální diagnózy



Jeden lék - dvojí ohnisko

Současné studie reportují velmi pozitivní vliv u požití ketaminu, psilocybinu, DMT, 5-MeO-DMT a MDMA při léčbě:

- Deprese
- Úzkostí
- PTSD/traumat
- Poruch osobnosti

# Integrace PAP do systému služeb léčby závislostí?

## Složky integrace

- **Klinická:** cesta pacienta, tým, bezpečnost, následná péče, vzdělávání personálu
- **Systémová:** legislativa + prováděcí předpisy + doporučené postupy + úhrady
- **Veřejná:** destigmatizace, komunikace, vzdělávání



# PSYCHEDELIKY ASISTOVANÁ TERAPIE NA ZDRAVOTNĚ-SOCIÁLNÍM POMEZÍ JAKO ŘEŠENÍ KRIZE DUŠEVNÍHO ZDRAVÍ, ZÁVISLOSTÍ A SOCIÁLNÍHO ZNEVÝHODNĚNÍ

CZ.03.03.01/00/23\_051/0005371

## 5 klíčových aktivit:

- 3xKAT program pro léčbu různých diagnóz
- Testování case managementu jako podpůrné služby PAP
- Vzdělávání (integrace do systému)
- Advokacie (odborná i veřejná)
- Evaluace (dopadová, ekonomická a procesní za účelem vyjednávání s pojišťovnami o hrazení celé léčby)



Spolufinancováno  
Evropskou unií

psyon Psychedelická  
klinika

 Společnost  
**Podané ruce**

 Klinika  
**Podané ruce**

CENTRUM  
INOVATIVNÍ  
TERAPIE

  
3. LF UK



# SUD indikace

50 klientů projektu  
podstoupí 3xKAP a CM

25 klientů s SUD  
(20 na CIT KPR, 5 na  
Psyonu)

Indikace pro KAP v CIT:

- SUD v anamnéze
- Ukotvení v terapii
- Selhání nebo nedostatečný efekt standardní léčby

# Spolupráce a advokacie

- **Propojení know-how:** kliniky s praxí KAP/PAP × adiktologická expertíza (SUD)
- **Evaluace a data:** spolupráce s 3. LF UK (real-world data pro novou indikační skupinu v ČR)
- **Podpora diskuse o úhradě:** podklady pro debatu o refundaci ze strany ZP (na základě sběru dat)
- **Vytváření prostoru k diskuzi:** aktivní oslovování dalších poskytovatelů a týmů
- **Nástroje spolupráce:** rozhovory, prezentace, odborné články, kulaté stoly, dotazníky
- **Vzdělávání:** nabídka vzdělávacích aktivit pro adiktologické i psychosociální služby



- **Článek (submitace):** integrace PAP do léčby závislostí v ČR
- **Kulatý stůl (ve schvalování):** AT konference – relevance/sladění doporučených postupů
- **Webinář (únor):** Veronika Gold (CA) – zkušenosti se SUD v KAP
- **Vzdělávání (březen + navazující):** školení „Integrace PAP“ + 40hodinový kurz
- **Data z terénu:** vyhodnocení dotazníku (informovanost adiktologů, zájem o spolupráci)



# Aktuální výstupy

- **Webináře a vzdělávání** jako odpověď na obavy praxe - adresování obav k PAP u SUD v bezpečném odborném formátu
- **Nastavení „patient pathway“**: přechod z běžných adiktologických služeb do PAP a zpět (návaznost + integrace)
- **Sběr potřeb z terénu**: rozhovory + dotazník (obavy, bariéry, vzdělávací potřeby)
- **Tvarování vzdělávání podle reality služeb**: důraz na „integraci“ a návaznou péči
- **Priorita 2026**: školení integrace pro *ne-PAP* terapeutů / pracovníky ZS a SS

# Adresování obav

- Bezpečnost PAP v léčbě závislostí – pro pacienty, odborníky i veřejnost
- Odborná ukotvenost – v adiktologii i psychiatrii (destigmatizace, informování, publikování, konference, vzdělávání)
- Zkoumání efektivity – evaluace účinnosti a cost-benefit analýza jako podklad pro vyjednávání o hrazení celé léčby s pojišťovnami

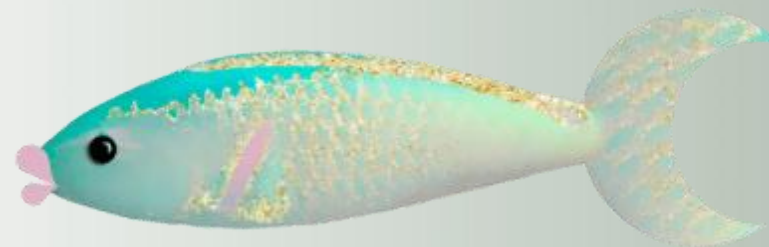
# Společný cíl



# Závěr

## Kam směřujeme: refundace a systémová změna

- Cílem je vytvoření refundovatelného modelu
- Výstupy pro pojišťovny, RVKPZ, odborné společnosti
- Otevření cesty pro další aplikace PAP v českém zdravotně-sociálním systému



## Co potřebujeme od odborné komunity

- Spolupráci, otevřenost, dialog
- Sdílení zkušeností, zájem o vzdělávání
- Společný tlak na systémovou změnu

# Děkuji za pozornost

[Zuzana.postranecka@podaneruce.cz](mailto:Zuzana.postranecka@podaneruce.cz)  
[Zuzana.postranecka@nudz.cz](mailto:Zuzana.postranecka@nudz.cz)

